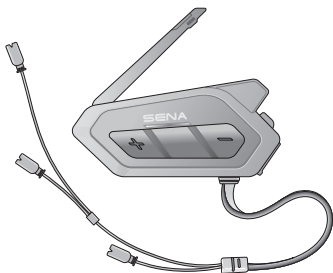


SENA



SOR

메시 인터콤™ 지원 모터사이클 블루투스® 통신 시스템

HD SPEAKERS

빠른 시작 가이드

RIDE CONNECTED

매끈하고 세련된 제품을 찾는 이들을 위해 만들어진 50R 메시 인터콤™ 헤드셋으로 길 위에서 연결을 유지하고 모험을 흥미롭게 만들어 보십시오.



메시 인터콤™ 최대 거리 2 km*



블루투스® 5.0



오디오 멀티태스킹™



HD 스피커



인터콤 최대 거리 2 km*



다자 인터콤



- 다국어 음성 명령
- 시리 및 구글 어시스턴트 지원

* 전파간섭이 없는 개방 지형에서 사용할 때

시작하기

1. 이 제품에는 사용자 설명서의 기본 버전인 빠른시작 가이드가 제공됩니다. **전체 사용자 설명서는 senakorea.kr에서 다운로드 하십시오.**
2. 최신 펌웨어로 업데이트하고 제품에 추가된 새롭고 유용한 기능들을 사용해 보십시오. **senakorea.kr에서 펌웨어 업데이트 방법을 자세히 알아보십시오.**
3. Facebook과 YouTube에서 '세나코리아'를 팔로우하시고 최신 정보, 유용한 팁 및 제품에 대한공지사항 등을 받아 보십시오.

SENA
BLUETOOTH KOREA
세나 블루투스 코리아

웹 사이트 www.senakorea.kr
지원 support@senakorea.kr
온라인샵 www.senakorea.kr/shop
 YouTube youtube.com/SenaKorea

시작하기

가이드 보는 방법

삽화와 기호를 통해서 제품의 사용법을 설명합니다. 새로운 기능들이 다소 생소하겠지만 표시된 방법들을 따르면 쉽게 조작할 수 있을 것입니다.



기능

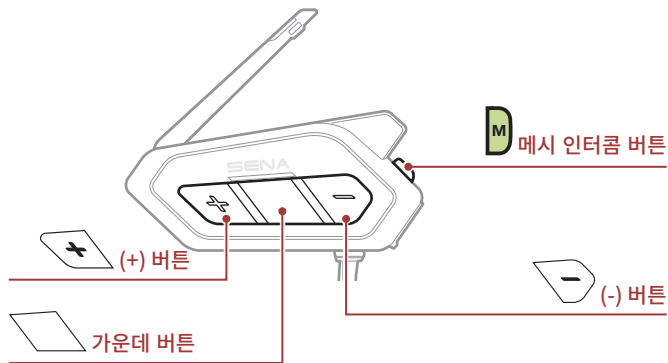
=



=

버튼을 조작하기

버튼



시작하기

아이콘 일러두기



짧게 누르기 버튼을 지정
횟수만큼 짧게 누르기



길게 누르기 지정 시간 동안
버튼을 길게 누르기



"Hello/안녕하세요"

음성안내

빠른 시작 가이드

제품 상세

메시 인터콤 안테나

상태표시 LED

블루투스 안테나

스피커 커넥터

마이크 커넥터

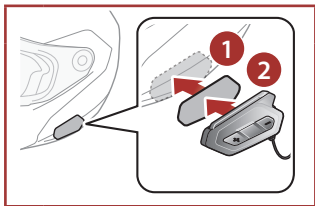
DC 충전 겸
펌웨어 업그레이드 단자



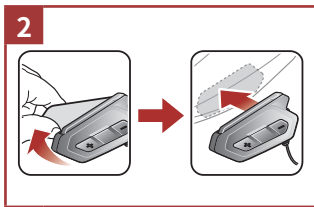
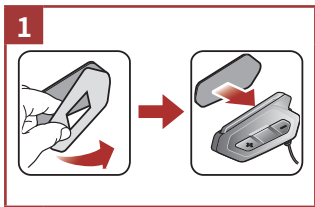
빠른 시작 가이드

설치

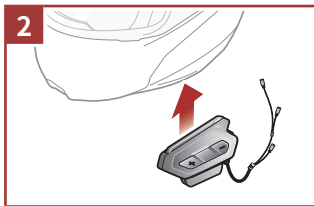
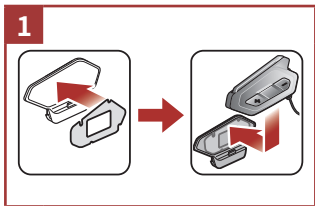
메인유닛용 고리형 접착테이프 사용하기



메인유닛용 양면 테이프 사용하기

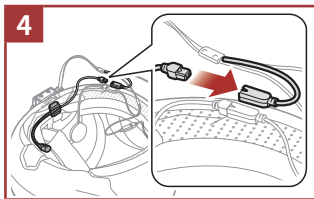
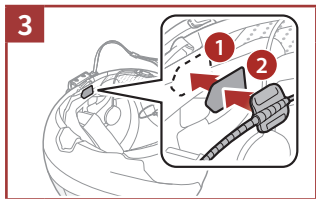
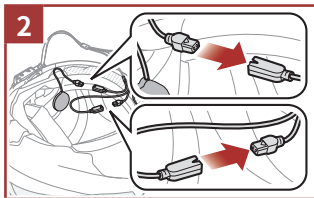
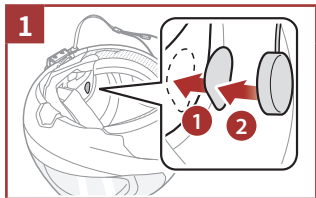


메인유닛용 클램프 사용하기



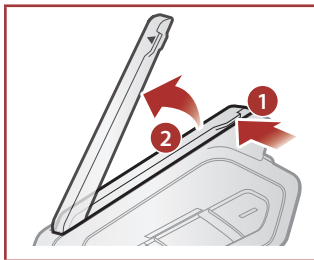
빠른 시작 가이드

스피커와 마이크 설치하기



메시 인터콤 안테나

메시 인터콤 안테나를 안쪽으로 살짝 당기면 펴집니다.



빠른 시작 가이드

Sena 50 Utility 앱

휴대전화와 헤드셋을 페어링한 후에 **세나 50 유틸리티 앱**을 사용하여 빠르고 쉽게 설정하고 관리할 수 있습니다.

- 앱 기능
 - 메시 인터콤, 블루투스 인터콤, 음악, 기기 설정, 빠른 시작 가이드, 사용자 설명서
- 다운로드
 - 안드로이드: 구글 플레이 스토어 > 'Sena 50 Utility'
 - iOS: 앱스토어 > 'Sena 50 Utility'



Download on the
App Store



GET IT ON
Google Play

세나 디바이스 매니저

세나 디바이스 매니저를 통해 PC 또는 Apple 컴퓨터에서 펌웨어 업그레이드와 장치 설정을 쉽게 할 수 있습니다. senakorea.kr 에서 **세나 디바이스 매니저**를 다운로드 하십시오.

빠른 시작 가이드

기본 조작

전원 켜기



전원 끄기



음량 키우기



음량 줄이기



배터리 잔량 확인

이 방법은 헤드셋을 켤 때 사용할 수 있습니다.

LED로 확인



빠른 시작 가이드

휴대전화 페어링

휴대전화 페어링

50R를 끈 상태에서 가운데 버튼과 (+)버튼을 3초 동안 누르십시오.



블루투스
LED 상태

= 파란색과 빨간색이 번갈아 깜빡이면 휴대전화에서 기기를 검색하십시오.
휴대전화의 블루투스 페어링 화면에서 검색된 기기 목록 중에 Sena 50R을
선택하십시오.



핀 번호

= 0 0 0 0

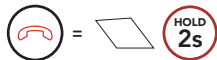
빠른 시작 가이드

휴대전화

전화 받기



전화 끊기



전화 거절하기



시리 및 구글 어시스턴트

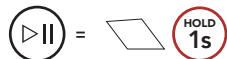
스마트폰에 설치된 시리 또는 구글 어시스턴트를 실행



빠른 시작 가이드

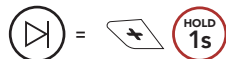
음악 재생

재생/일시정지

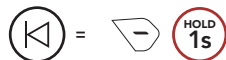


"[뽐-뽐]"

다음곡 이동



이전곡 이동



메시 인터콤™

메시 인터콤 버튼을 눌러 메시 인터콤을 켜면 자동으로 근처의 50R 사용자들과 연결되고 서로 대화할 수 있습니다.

메시 인터콤 켜기



"Mesh intercom on/메시 인터콤"

메시 인터콤 끄기



"Mesh intercom off/메시 인터콤 종료"

빠른 시작 가이드

오픈 메시™

메시 인터콤을 처음에 켜면 헤드셋은 **오픈 메시(기본: 채널 1)** 상태가 됩니다. 동일한 **오픈 메시** 채널에 있는 사용자들은 서로 자유롭게 통신할 수 있습니다.

채널 설정 (기본: 채널 1)

오픈 메시 통신이 **채널 1(기본)**을 사용 중인 다른 그룹에 의해 간섭될 경우, 채널을 변경하십시오. 채널 1~9 중에서 선택할 수 있습니다.

빠른 시작 가이드

채널 설정 진입



"Channel setting, 1/채널 설정, 1"



채널 이동

(1 → 2 → ... → 8 → 9 → 종료 → 1 → ...)



"##"



채널 저장



"Channel is set, channel #/
채널이 설정되었습니다, 채널 #"

Note: 채널 설정을 종료하려면 "Exit/종료" 음성안내가 들릴 때까지 (+) 버튼 또는 (-) 버튼을 눌러 이동한 후에 가운데 버튼을 짧게 누르십시오.

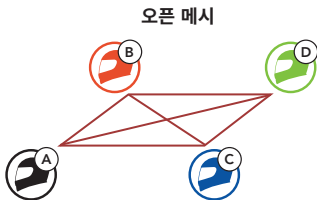
빠른 시작 가이드

그룹 메시™

그룹 메시는 비개방 그룹 인터콤 기능으로 각 헤드셋 간의 페어링 없이도 사용자가 그룹 인터콤 대화에 참여, 이탈, 재참여 할 수 있습니다. 한 그룹에 최대 24 명이 연결할 수 있습니다.

그룹 메시 생성하기

둘 또는 그 이상의 오픈 메시 사용자들이 **그룹 메시**를 생성할 수 있습니다.



1. **그룹 메시**를 생성하기 위해 **메시 그룹화**에 진입하십시오.



사용자

그리고 =



상대



"Mesh Grouping/메시 그룹화"

빠른 시작 가이드

2. **메시 그룹화**가 완료되고 자동으로 **오픈 메시**에서 **그룹 메시**로 전환됩니다.

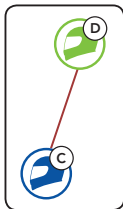


"Group Mesh/그룹 메시"

오픈 메시



그룹 메시



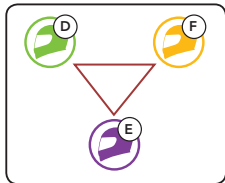
기존 그룹 메시에 참여하기

기존 그룹 메시의 멤버 중 한 명이 **오픈 메시** 상태에 있는 새 멤버를 기존 그룹 메시에 참여시킬 수 있습니다.

새 멤버



기존 그룹 메시 및 현재 멤버



빠른 시작 가이드

1. 기존 메시 그룹에 참여하려면, 현재 멤버 중 한 명과 새 멤버가 메시 그룹화에 진입합니다.



사용자
(새 멤버)

그리고 =



그룹 메시지의
현재 멤버

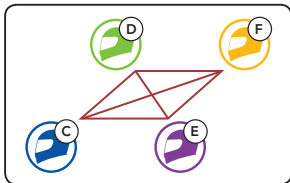


"Mesh Grouping/메시 그룹화"

2. 헤드셋이 메시 그룹화를 완료합니다. 새 멤버에게 **오픈 메시**에서 **그룹 메시**로 전환되는 음성안내가 들립니다.



"Group Mesh/그룹 메시"



빠른 시작 가이드

메시 초기화

오픈 메시 또는 그룹 메시 상태에서 **메시 초기화**를 진행하면 자동으로 오픈 메시 (기본: 채널 1)로 되돌아 갑니다.



마이크 활성화/비활성 (기본: 활성화)

사용자는 **메시 인터콤**으로 통신할 때 마이크를 켜거나 끌 수 있습니다.

마이크 활성화/비활성

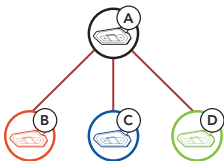


빠른 시작 가이드

블루투스 인터콤

최대 세 명과 페어링하여 블루투스 인터콤 대화를 할 수 있습니다.

인터콤 페어링



B와 인터콤 페어링



그리고 =



"Intercom pairing/인터콤 페어링"

50R이 세나 헤드셋과 자동으로 페어링 됩니다.



인터콤 페어링이 완료되면 파란색 LED가 깜빡입니다.

LED 상태

Note: 페어링 과정을 반복하여 인터콤 상대 C, D와 페어링 하십시오.

빠른 시작 가이드

양자 인터콤

마지막 페어링 상대가 첫 번째 인터콤 상대



사용자

인터콤 상대 1



사용자

인터콤 상대 1

인터콤 상대 2



사용자

인터콤 상대 1

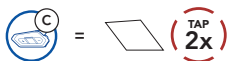
인터콤 상대 2

인터콤 상대 3

인터콤 상대 1 과 시작/종료



인터콤 상대 2 와 시작/종료



인터콤 상대 3 와 시작/종료



빠른 시작 가이드

FM 라디오

FM 라디오 켜기



FM 라디오 끄기



채널 스캔



채널 탐색



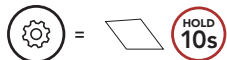
프리셋 채널 이동



빠른 시작 가이드

설정메뉴

헤드셋 설정메뉴 진입하기



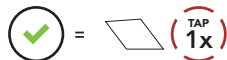
"Configuration menu/설정메뉴"

메뉴 옵션 이동하기



"[메뉴 안내]"

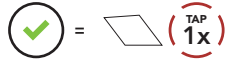
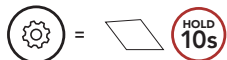
메뉴 옵션 실행



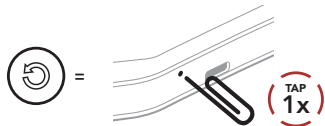
"[메뉴 안내]"

문제해결

공장초기화



재설정(Fault Reset)



Note: 재설정은 헤드셋을 공장초기값으로 복원하지 않습니다.

빠르게 찾아보기

유형	조작	버튼 조작
 기본 조작	전원 켜기 / 전원 끄기	  
	음량 키우기 / 음량 줄이기	  
 휴대전화	전화 받기	 
	전화 끊기	 
	수신 전화 거절	 
	스피드다이얼	 

빠르게 찾아보기

유형	조작	버튼 조작
 시리 및 구글 어시스턴트	시리 또는 구글 어시스턴트 실행	 HOLD 3s
 음악	음악 재생/일시정지	 HOLD 1s
	다음곡 이동	 HOLD 1s
	이전곡 이동	 HOLD 1s
 FM 라디오	FM 라디오 켜기/끄기	 HOLD 1s
	프리셋 선택	 HOLD 1s
	이전/다음 탐색	 또는  (TAP 2x)
	FM 대역 스캔/스캔 중지	 HOLD 1s

빠르게 찾아보기

유형	조작	버튼 조작
 <p>메시 인터콤™</p>	메시 인터콤 켜기/끄기	 
	채널 설정	 
	메시 그룹화	 
	메시 초기화	 
	마이크 활성화/비활성	 
 <p>인터콤</p>	인터콤 페어링	 
	인터콤 시작 / 종료	 